

THALIE

SKI ACADÉMIE

SKI ET CINÉMA

LOT N°1

LA GIETTAZ
HIVER 2025

CONTACT
INFOS@THALIE.ORG
01 47 66 31 38

Thalie

SÉJOURS
ARTISTIQUES



Sommaire

Le Séjour	1
Le Centre	2
La Restauration	3
L'Hébergement	5
Les Agréments	6
Le Domaine skiable	7
L'Activité Ski	8
L'Activité Cinéma	10
Le Planning Prévisionnel d'Activités	13
L'Encadrement et le Transport	14



PRÉSENTATION DU SÉJOUR

Ce séjour permet aux enfants de vivre un séjour **ski**, avec des **descentes** et des **cours ESF** tous les jours, mais aussi de **filmer avec des GoPros** leurs progrès et les meilleurs moments de leur semaine pour garder un souvenir de cette aventure magique !

Débutants ou confirmés, les enfants profiteront d'un **encadrement sur-mesure** par l'équipe d'animation, et partiront à la découverte des Alpes à travers une séance de **Laser Biathlon Challenge** mais aussi des activités ludiques et enneigées !

C'est au rythme des concours de **bonhommes de neige**, de la découverte du **village** de La Giettaz, de parties de **luge** mais aussi de veillées inoubliables (Blindtest, Cluedo, Casino, Match d'impros, etc.) que la semaine se déroulera, jusqu'au passage d'insigne le dernier jour.

EFFECTIF MAX

15 enfants

TRANCHE D'ÂGE

6 / 12 ans

DURÉE

7 jours

DATES

du 23 février au 1er mars



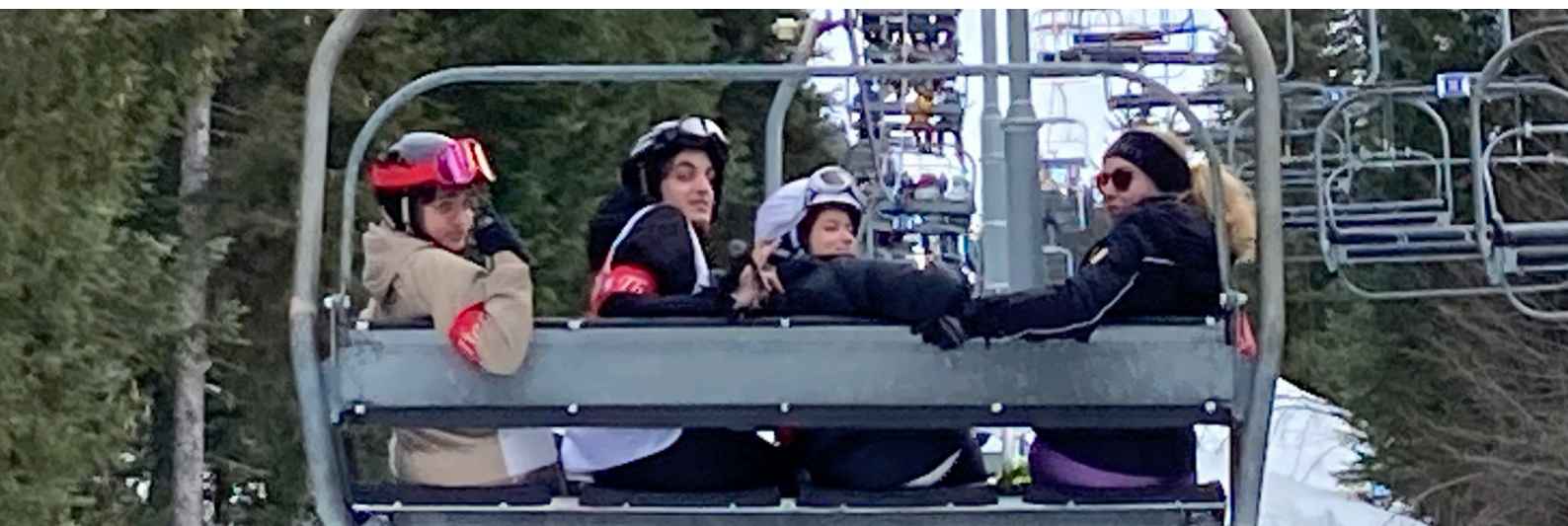
LE CENTRE

La Villa Jeanne d'Arc est située au centre du village de La Giettaz, adossé à la chaîne des Aravis et à seulement 3 kilomètres des pistes de ski.

Le domaine skiable est accessible en 5 minutes par la navette privée du centre.



Le centre, qui était à l'origine un hôtel, est parfaitement adapté à l'accueil de groupes d'enfants. Un vestiaire chauffé est à disposition pour les chaussures avec un séchoir pour avoir toujours du matériel sec et agréable, ainsi qu'un box réservé pour le groupe au pied des pistes afin de laisser les skis et les bâtons durant tout le séjour.



LA RESTAURATION

La restauration est entièrement conçue sur place par un cuisinier ou une cuisinière professionnelle, aidé(e) d'un commis de cuisine et de personnels de service.

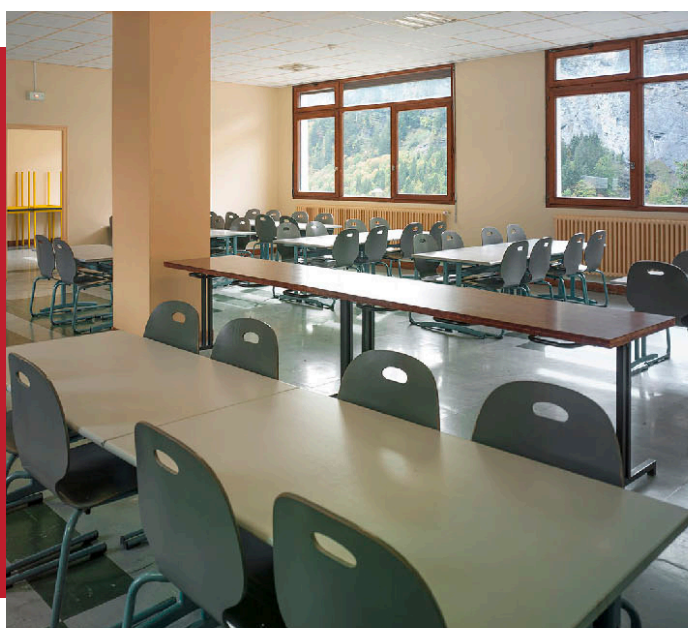
Une place importante est donnée à la découverte des spécialités régionales (tartiflette, fromages régionaux, diots, crozets...).



LA SALLE À MANGER

La salle à manger qui ouvre sur la vallée enneigée est composée de tables de 4 à 8 places offrant ainsi un caractère convivial.

Le service s'effectue directement à table.



LA RESTAURATION

Le respect des équilibres alimentaires est au coeur de nos préoccupations et les menus sont essentiellement à base de produits frais issus de la production locale.

Nous prenons en compte tous les régimes spécifiques liés à un PAI (plan d'accueil individualisé) et les régimes spécifiques sans porc et sans viande.

Pour les autres régimes dits "de confort", les enfants ne sont pas forcés de manger tous les plats servis à chaque repas, les quantités de légumes et de féculents étant alors augmentées car nous ne proposons de menus ni halal, ni casher, ni vegan.

Exemple de Menu

PETIT-DEJEUNER			Pain, confitures et nutella ; Jus d'orange, chocolat chaud, lait froid, céréales, etc.	Pain, confitures et nutella ; Jus d'orange, Chocolat chaud, lait froid, céréales, etc.	Pain, confitures et nutella ; Jus d'orange, Chocolat chaud, lait froid, céréales, etc.	Pain, confitures et nutella ; Jus d'orange, Chocolat chaud, lait froid, céréales, etc.	Pain, confitures et nutella ; Jus d'orange, Chocolat chaud, lait froid, céréales, etc.
DEJEUNER	Entrées		Betteraves Maïs	Céleri rémoulade	Carottes rapées	Salade de pâtes	Salade de lentilles
	Plat principal		Epaule d'agneau	Brochette de poisson	Blancs de poulet provençales	Hoki Meurrières	Cuisse de cannettes
	Légumes frais/Féculents		Flageolet / Pommes de terre rissolées	Maïs, poivrons, champignons/Riz	Ratatouille / Pommes vapeur	Purée de Céleri	Haricots verts/ Paillason
	Salade						
	Fromage		Fromage	Fromage	Fromage	Fromage	Fromage
	Dessert		Crumble	Nectarine	Pomme	Compote	Pastèque
GOÛTER		Gâteau / Sirop	Gâteau / Sirop	Gâteau / Sirop	Gâteau / Sirop	Gâteau / Sirop	Gâteau / Sirop
DINER	Entrées	Tomates en salade	Salade de carottes	Terrine de lapin	Salade verte	Salade verte	Salade composée
	Plat principal	Quiche Lorraine	Courgettes farcies	Salade de pâtes au thon	Feuille de briques chèvre	Pizza	Tarte chèvre
	Légumes frais/Féculents		Polenta				Riz 3 saveurs
	Salade						
	Fromage	Fromage blanc	Yaourt nature	Fromage blanc	Yaourt nature	Fromage blanc	
	Dessert	Melon	Faisselle avec coulis de framboise	Semoule caramel	Tarte Ricotta Pommes	Banane	Salade de fruits

L'HÉBERGEMENT

Les chambres comptent entre 3 et 4 lits chacune, avec une armoire par enfant à disposition pour ranger ses affaires.

Le centre est organisé pour préserver la cohabitation de plusieurs groupes : chaque étage est réservé à une tranche d'âge.

Toutes les chambres du centre sont PMR (sanitaires adaptés et ascenseur).



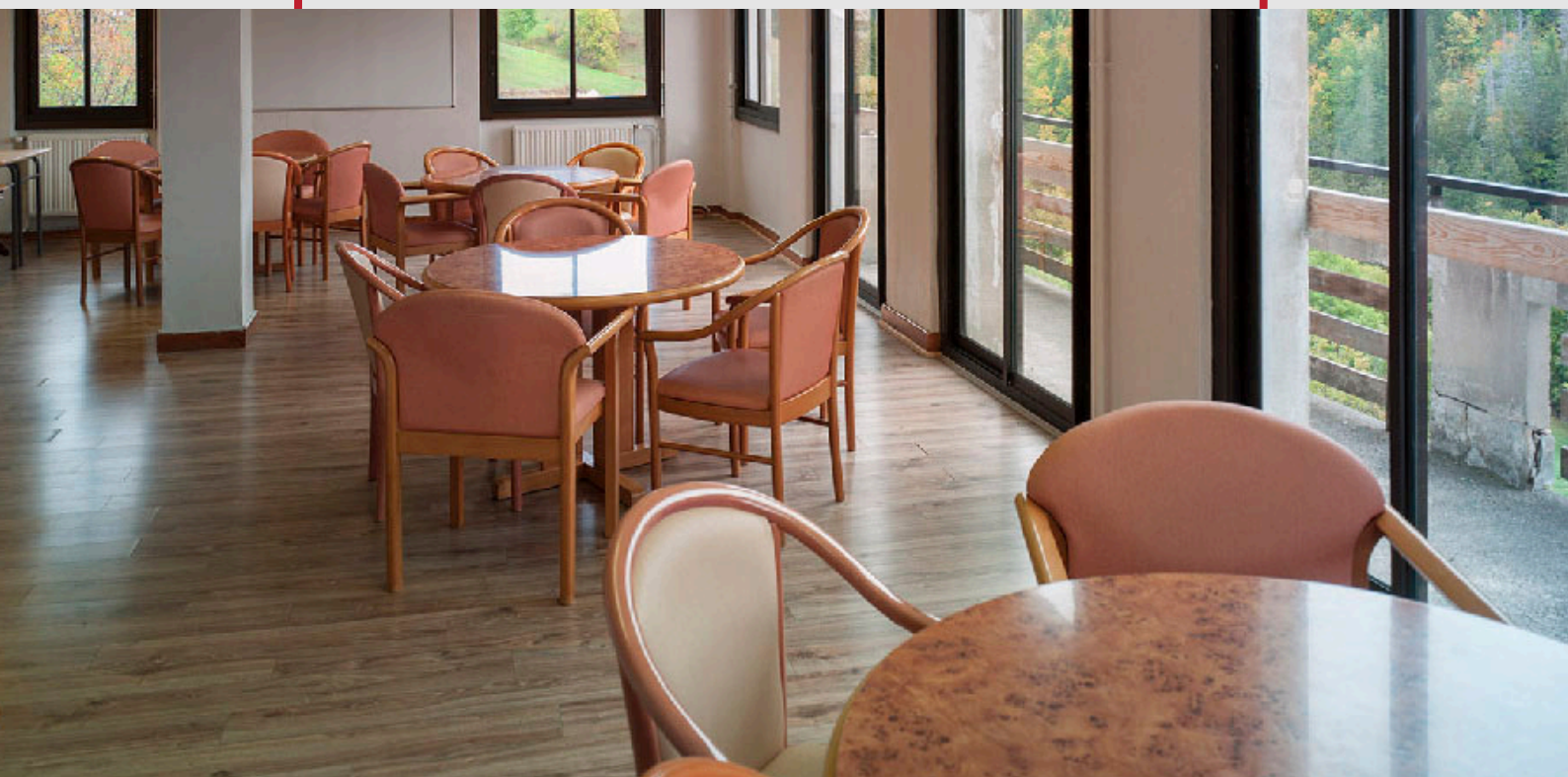
Comme dans un hôtel, chaque chambre possède ses propres sanitaires complets (radiateur, douche, lavabo et wc).

Les chambres occupent des pièces larges et aérées. Elles ouvrent toutes sur la vallée, permettant une vue impressionnante à 180 degrés.

LES AGRÉMENTS

LE + DU CENTRE :

La proximité du centre avec les pistes et la navette à disposition de notre groupe permettent aux enfants de revenir prendre un repas chaud tous les midis !



CONSTRUCTION DU CENTRE : 20ÈME SIÈCLE

N° AGRÉMENT DDCS : 731230001

CAPACITÉ MAXIMALE : 155 LITS

OCCUPATION THALIE :

SEMAINE DU 23/02 : 45 PERSONNES

NOMBRE DE SANITAIRES : 49 DOUCHES / 51 WC

DERNIÈRE COMMISSION DE SÉCURITÉ : 14/04/2022

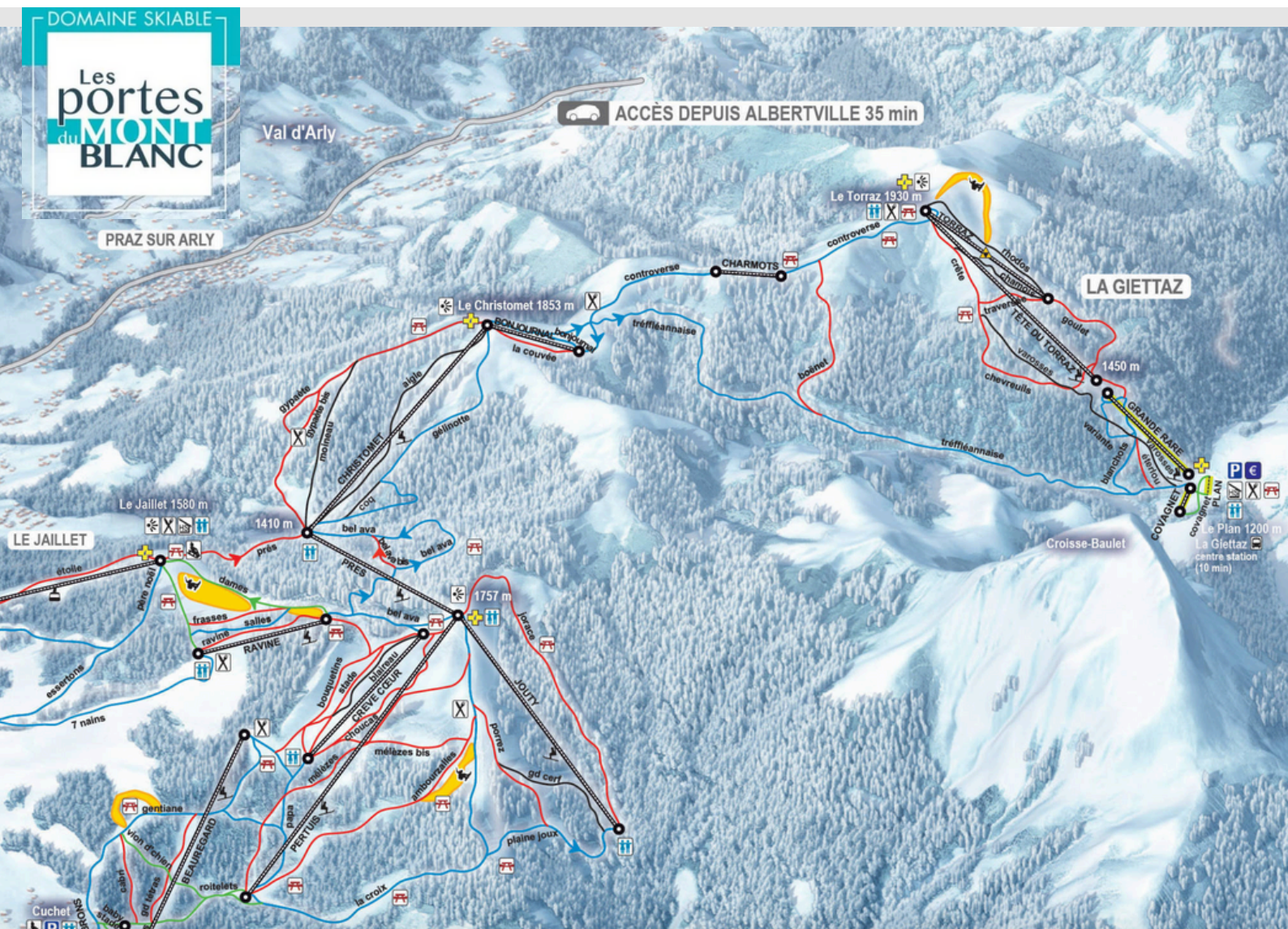
LE DOMAINE

LES PORTES DU MONT BLANC

Les portes du Mont-Blanc est un domaine skiable regroupant quatre stations et villages de sports d'hiver français, La station est située à la frontière des départements de la Haute-Savoie et de la Savoie, dans les Alpes françaises.

Le domaine relie, sur plus de 100 kms de pistes, les stations de Combloux, Cordon, La Giettaz-en-Aravis et Megève. Les panoramas sur la Chaîne des Aravis et le Mont Blanc sont exceptionnels, et c'est au sommet du Torraz que l'on découvre une vue à 360° avec vue imprenable sur la chaîne du Mont Blanc. Altitude du domaine : entre 1 200 et 1 930 m.

68 pistes : 7 noires, 29 rouges, 18 bleues et 14 vertes.



LE SKI



Programme : 23 heures de ski dont 5 cours de 2h avec l'ESF par inscrit.

Des inscrits qui veulent vraiment progresser dans cette discipline alpine afin de passer, à la fin du séjour, un test et recevoir l'insigne correspondant.

5 cours de ski alpin de 1h30 à 2h00 sont prévus pendant le séjour. Les inscrits seront répartis par niveaux et encadrés par des moniteurs de l'École de Ski Français, chaque matin. L'après-midi, ils seront accompagnés sur les pistes par nos animateurs qualifiés. En fonction de la fatigue, de l'état d'enneigement et du souhait des jeunes, les temps de ski hors ESF seront adaptés. Thalie s'engage à fournir les casques et le matériel nécessaire. Les skis seront laissés dans un local au pied des pistes, prévu à cet effet.

LE CINÉMA



Programme : le soir en plus pour ceux qui le souhaitent

Il sera proposé aux enfants de découvrir le Cinéma tous les jours à partir de 17 h. Le projet est d'apprendre à réaliser un documentaire sur leurs vacances au ski.

Dans la journée, les enfants seront équipés de GoPro, portées grâce à un **harnais ventral** (pas de GoPro sur les casques). Ils filmeront ainsi les descentes réalisées dans la journée, les remontées et leurs moments sur les pistes. Ils pourront également, à l'aide de caméras classiques, filmer les temps de détente au chalet, les activités de montagne...

Le mini-film du séjour sera posté sur le blog privé du séjour, ce qui permettra aux familles de vivre le séjour comme s'ils y étaient !

En complément des vidéos, des photos seront chargées quotidiennement sur le blog.

Les séances cinéma seront mises en place tout au long du séjour avec, la veille du retour, une séance de visionnage du film souvenir de la semaine, téléchargeable par les parents à l'issue du séjour.

LE LASER CHALLENGE BIATHLON



Programme : 1 séance d'1h30

Depuis les Jeux Olympiques de Turin et Vancouver, le biathlon a le vent en poupe. C'est du Biathlon Laser, une nouvelle discipline, qui est proposée ici à notre groupe par l'ESF : allier la précision du tir avec des carabines laser de biathlon et la gestion de l'effort avec des petits parcours dans la neige... gérer son souffle, se positionner, viser juste pour remporter la course !

La séance comprend une présentation du biathlon, un apprentissage du tir à la carabine laser en position couchée et un parcours mêlant marche/course et tirs sur cibles.

Le moniteur ESF saura adapter les parcours au rythme de chacun : concentration et amusement seront au programme, pour que chacun puisse briller et pour favoriser l'esprit d'équipe !

Et chaque jour...

Au programme, en complément du ski : concours de bonhommes de neige, descentes en luges, découverte du village et achat de souvenirs,...

Mais aussi une surprise durant le séjour : chaque enfant pourra profiter d'un moment dans un chalet bar sur les pistes avec une boisson et un plaisir sucré, offert par Thalie, pour vivre un séjour comme en famille...



PLANNING PRÉVISIONNEL D'ACTIVITÉS

Séjour Ski du 23 février au 1er mars 2025

	JOUR 1	JOUR 2	JOUR 3	JOUR 4	JOUR 5	JOUR 6	JOUR 7
MATIN	Transport	Cours de ski avec l'ESF	Cours de ski avec l'ESF	Cours de ski avec l'ESF	Cours de ski avec l'ESF	Cours de ski avec l'ESF (passage d'insigne)	Valises et rangement du centre
APRÈS-MIDI	Arrivée sur le centre et Installation dans les Chambres	Ski avec l'équipe d'animation qualifiée	Laser Biathlon Challenge	Ski avec l'équipe d'animation qualifiée	Ski avec l'équipe d'animation qualifiée	Ski avec l'équipe d'animation qualifiée	Transport Retour
FIN D'APRÈS-MIDI	Essayage du matériel et découverte du centre	Balade dans le village	Activité Luge en bas des pistes	Concours de Bonhommes de Neige	Sortie dans La Giettaz pour acheter des souvenirs	Remise des insignes	
VEILLÉE	Veillée de Présentation : La Pyramide des Pirates	Veillée Blindtest : A la recherche de l'album perdu	Veillée Casino Koh Lanta : les rouges contre les jaunes	Veillée Cluedo Astérix : Qui a volé la recette de la potion magique ?	Veillée Film : Comme à la Maison !	BOUM de fin de séjour et projection du film souvenir	



L'ENCADREMENT

Chacun des encadrants est titulaire des diplômes nécessaires :

- BAFD ou équivalent pour le directeur/rice
- BAFA pour les animateurs et animatrices
- Une assistante sanitaire titulaire du PSC1 complète l'équipe.

Les activités sportives spécifiques sont assurées par des professionnels de l'ESF, titulaires de diplômes d'État.



LE TRANSPORT

Le transport est organisé au départ de la ville de Vaujours puis de Paris Gare de Lyon en TGV jusqu'à Albertville. Le transfert de la gare au centre s'effectue en Car Grand Tourisme (45 mn). Les déplacements pendant le séjour sont réalisés en navette. Les conditions de sécurité requises pour tout déplacement sont strictement respectées quel que soit le mode de transport utilisé.

TRANSPORT		GARE DE DÉPART	GARE D'ARRIVÉE	TEMPS DE TRANSPORT
ALLER	Départ Paris en matinée du jour 1	Paris Gare de Lyon	Albertville	Environ 4h
RETOUR	Retour Paris en fin de jour 7	Albertville	Paris Gare de Lyon	Environ 4h



Thalie

23, rue de Saussure

75017 PARIS

01 47 66 31 38

infos@thalie.org

Opérateur de voyages et de séjours :

IM075160014



ResoColo

UFCV